

Simplicité

Instrumentation



Arthritis, Trauma, Rotator Cuff Tear, Revision

The SAME instrumentation for ALL versions.

Intra operative choice of implant allows adaptability in complex situations. Simple and complete, the instrumentation offers precision with ease of use.

Arthrose, Trauma, Rupture de Coiffe, Révision

Un SEUL ancillaire pour TOUTES les versions :

Choix du type d'implant en per-opérateur pour s'adapter aux indications les plus complexes.

Simple et complet, l'ancillaire offre précision et facilité de pose.

Fiabilité



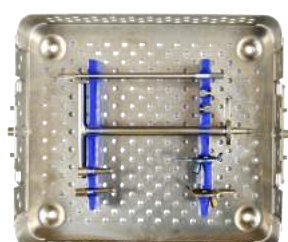
E28 9105
Base instrumentation (Reverse) set
Instrumentation de base (Inversée)



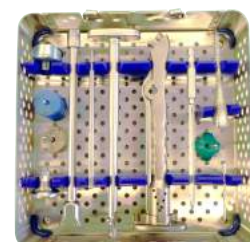
E28 9106
Complementary instrument set (CTA)
Instrumentation complémentaire (CTA)



E28 9102
Humeral Revision instrument set
Instrumentation humérale de révision



E28 9103
Glenoid Revision instrument set
Instrumentation glène de révision



E28 9104
XS size instrument set
Instrumentation taille XS

REFERENCES

Humeral stem / Tige humérale			
Size / Taille	Cemented A cimenter	L. (mm)	Cementless Sans ciment
S.00	E27 020XS*	110	E27 000XS*
S.0	E27 020	115	E27 000
S.1	E27 021	120	E27 001
S.2	E27 022	125	E27 002
S.3	E27 023	130	E27 003
S.4	E27 024	135	E27 004

Humeral Revision stem / Tige humérale Révision			
Size / Taille	Cemented A cimenter	L. (mm)	Cementless Sans ciment
S.00	E27 R020XS*	179	E27 R000XS*
S.0	E27 R020	180	E27 R000
S.1	E27 R021	200	E27 R101
S.2	E27 R022	200	E27 R102
S.3	E27 R023	200	E27 R103
S.4	E27 R024	200	E27 R104

Locking screw / Vis de verrouillage		
Description	Ø (mm)	Reference
	20	H15 SC6020
	25	H15 SC6025
Ø6.5 / Ø4.0	30	H15 SC6030
	35	H15 SC6035
	40	H15 SC6040

Screw for glenoid base / Vis pour base glénoïdienne		
Description	L. (mm)	Reference
	15	E27 415RS
For XS Ø26 and Revision	17.5	E27 417RS
	20	E27 420RS
Pour XS Ø26 et Révision	22.5	E27 422RS
	25	E27 425RS
	15	E27 515
	20	E27520
	25	E27 525
For Standard Ø30	30	E27530
Pour Standard Ø30	35	E27 535
	40	E27540
	45	E27 545

Reverse shoulder / Epaule inversée		
Glenoid baseplate / Embase glénoïdienne		
	Description	Reference
Primary Première intention	XS Ø26	E27 200XS*
	Standard Ø30	E27 200
	Right / Droit 20mm	E27 200RD1
Revision Révision	Right / Droit 25mm	E27 200RD2
	Right / Droit 30mm	E27 200RD3
	Left / Gauche 20mm	E27 200RG1
	Left / Gauche 25mm	E27 200RG2
	Left / Gauche 30mm	E27 200RG3

Glenoid sphere / Sphère glénoïdienne		
Description	Ø (mm)	Reference
XS	Ø34	E27 201XS*
Standard	Ø38	E27 201

Security screw / Vis de sécurité		
Description	Reference	
For sphere / Pour sphère	E27 203	
For cup / Pour cupule	E27 219	

Humeral cup / Cupule humérale		
Description	Reference	
XS Ø32	E27 220XS*	
Standard Ø37	E27 220	

Humeral insert / Insert huméral		
Description	Ø (mm)	Reference
Regular for Normal pour XS cup	+0mm/Ø32	E27 221XS*
	+2.5mm/Ø32	E27 221MXS*
	+5mm/Ø32	E27 221HXS*
Regular for Normal pour Standard cup	+0mm/Ø37	E27 221
	+2.5mm/Ø37	E27 221M
	+5mm/Ø37	E27 221H
Constrained for Rétentif pour Standard cup	+0mm/Ø37	E27 221R
	+2.5mm/Ø37	E27 221MR
	+5mm/Ø37	E27 221HR

Humeral augment / Réhausseur huméral		
Description	H.	Reference
For Trauma & XS	10mm	E27 112
For Standard	10mm	E27 110

Mentions légales :

Les implants UNIC® sont des dispositifs médicaux implantables de classe III indiqués pour les arthroplasties totales inversées (PTH) ou partielles (PIH) ou pour les révisions d'arthroplasties (PTHR) de l'épaule selon la version.

Les implants UNIC® sont pris en charge par l'assurance maladie sous certaines conditions, informations sur le site www.arnell.fr.

Le chirurgien est expressément invité à lire attentivement les instructions mentionnées sur la notice d'utilisation incluse dans le conditionnement du DMI, ainsi que dans le manuel de technique opératoire délivré à la mise en place du produit ou disponible en téléchargement sur le site www.evolutisfrance.com.

Materials / Matériaux :

Humeral stem: Titanium alloy (TA6V) according ISO 5832-3, with T40 and calcium hydroxyapatite coatings (cementless) or Shiny polished titanium alloy according ISO 5832-3 (cemented)

Glenoid sphere & CTA head: M30NW stainless steel according ISO 5832-9

Humeral cup, humeral augment, cancellous screw & locking screw: Titanium alloy (TA6V) according ISO 5832-3

Glenoid base: Titanium alloy (TA6V) according ISO 5832-3, with calcium hydroxyapatite coating

Humeral inserts: UHMWPE according ISO 5834-1 & 2

Packaging: Sterilized under Gamma irradiation, VacUpac packaging

Tige humérale : alliage de titane (TA6V) selon ISO 5832-3, avec double revêtement T40 et hydroxyapatite (sans ciment) ou alliage de titane poli-brillant selon ISO 5832-3 (à cimenter)

Sphère glénoïdienne et tête CTA : acier inoxydable M30NW selon ISO 5832-9

Cupule humérale, réhausseur, vis à spongieux et vis de verrouillage : alliage de titane (TA6V) selon ISO 5832-3

Base glénoïdienne : alliage de titane (TA6V) selon ISO 5832-3, revêtu hydroxyapatite

Insert huméral : UHMWPE selon ISO 5834-1 & 2

Conditionnement : stérilisation rayons gamma, emballage VacUpac

CE Evolutis
10 Place des Tuilliers, 42720 Briennon, France
2797 Tel : +33. (0)477.60.79.99 – Fax : +33. (0)477.60.79.90
www.evolutisfrance.com



Evolutis
MOTION INSIDE

www.evolutisfrance.com

Numéro de référencement : 13/03/EVOLUTIS/PM008

Jun 2019 / Réf.: BL_UNIC DOC E28 (E28 430)

Evolutis
CRÉATEUR FABRICANT



5y.

D ROT INT

UNIC®

Systeme complet
pour arthroplastie d'épaule
inversée

Comprehensive
arthroplasty system for
reverse shoulder

Design Rationale

UNIC®



The UNIC® concept has been developed as a result of the developments initiated by Pr GRAMMONT 25 years ago on reversing the articulation and on a global approach to shoulder pathologies. The UNIC® provides a solution for each indication, complex and unexpected, pre and intra operatively.

Le concept UNIC® est issu de la poursuite des travaux initiés il y a plus de 25 ans avec le Pr GRAMMONT sur l'inversion articulaire et l'approche globale de toutes les pathologies de l'épaule. L'UNIC® répond à chaque indication, complexe ou imprévue, rencontrée tant en pré-op qu'en per-op.

Reverse Inversée

Glenoid sphere
Ø34mm (XS) & Ø38mm
Sphère glénoïdienne
Ø34mm (XS) & Ø38mm

Humeral Cup
Ø32mm (XS) & Ø37mm
Cupule humérale
Ø32mm (XS) & Ø37mm

Base glénoïdienne hélicoïdale
Helical glenoid base

Fixation glénoïdienne brevetée
Patented glenoid fixation

Humeral insert
3 heights, 2 versions
- Polyethylene
- Retentive polyethylene
Insert huméral
3 hauteurs, 2 versions
- Polyéthylène
- Polyéthylène rétentif

+8°

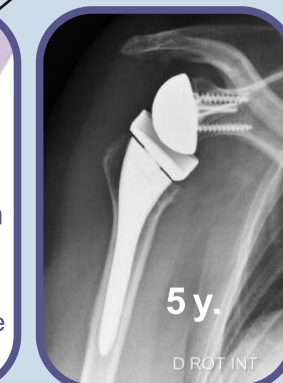
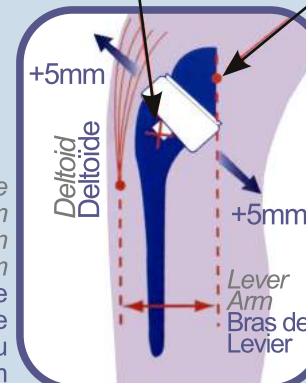
140°

For cases of massive and unrepairable damages to the rotator cuff
Conçue pour les cas de rupture massive et non réparable de la coiffe des rotateurs

Optimisation of the lever arm and deltoid whilst preserving a good sub acromial space
Optimisation du bras de levier et de la tension du deltoïde tout en conservant un bon espace sous acromial

Centre anatomique de la tête humérale
Anatomical center of the head

Centre de rotation à l'intérieur de la glène osseuse
Center of rotation interior to the glenoid bone



Function is restored due to a deltoid lever arm increased by more than 30mm
La fonction est restituée grâce à un bras de levier du deltoïde accru de plus de 30 mm

Control x-ray
FU 5 years
Radio contrôle à 5 ans

Humeral Revision

Distal antero-posterior locking screws
The targeting jig locks directly onto the stem holder reducing the operation time
Tige verrouillable en antéro-postérieur
Le viseur de verrouillage s'adapte directement sur le porte-tige ce qui réduit le temps opératoire et simplifie l'ancillaire

Cementless dual-coating of porous Ti + HA with distal locking option
Verrouillable revêtue bi-couche titane poreux et HAC

Cemented
A cimenter

Glenoid Revision

The revision glenoid baseplate (metaglene) is only for reverse application
L'embase glénoïdienne de révision est utilisée uniquement en version inversée

The malleable superior flange allows fixation in the basis of the coracoid process, where bone is usually solid
La patte est malléable, elle permet une fixation sur la base de la coracoïde (seule zone restante, toujours préservée)

2 cutable zones
2 zones de sécabilité

The flange can be cut in two areas for adaptation to the morphology
La patte est sécable en 2 zones pour s'adapter aux différents types de morphologie

The inferior lip increases the stability and holds the bone graft in place
La bavette renforce la tenue à l'arrachement et le maintien d'éventuels greffons

At least 15mm of peg length should be in the host bone
15mm de quille dans l'os natif sont nécessaires

3 lengths of pegs enabling good fixation in the glenoid vault (cortical contact)
3 longueurs de quille pour rechercher une tenue osseuse dans le col de la glène

CCD angle of 132°
The angle has been studied to be close to the anatomy and reduce the impingement in the reverse shoulder, without compromising the stability

Angle cervico-diaphysaire 132°
angle étudié pour être au plus proche de l'anatomie et pour réduire les effets d'accroche en inversée, sans altérer la stabilité

Anatomical metaphysis
Métaphyse anatomique

Respect of the bone stock
Respect du capital osseux



Cementless TA6V alloy with a dual coating of porous titanium and HA
Sans ciment revêtu TA6V bi-couche Titane poreux et HA



Cemented (Mirror polished)
A cimenter (Poli miroir)